

РАЗРАБОТКА МОДУЛЯ ПРИЕМА И ОБРАБОТКИ ЗАПРОСОВ ДЛЯ СИСТЕМЫ ПОИСКА ЗАПЧАСТЕЙ

Баранова В. В.

**научный руководитель старший преподаватель Макуха Л.В.
ФГАОУ ВПО СИБИРСКИЙ ФЕДЕРАЛЬНЫЙ УНИВЕРСИТЕТ**

В красноярской компании "Е92" существует автоматизированная система по поиску запчастей. В связи с большой конкуренцией на рынке появилась необходимость усовершенствования системы.

В усовершенствованной системе поиск запчастей будет ориентирован на тех клиентов, которые не разбираются в запчастях, а также на тех пользователей, у кого нет возможности в данный момент выйти в интернет. У них появится возможность создавать запрос с помощью оператора. Ответ будет приходить не только через личный кабинет, но и по SMS. Все запросы созданные оператором и ответы, пришедшие по SMS, сохраняются в личном кабинете.

Автоматизированная система по поиску запчастей написана на языке PHP 5.3 с использованием базы данных MySQL 5.5, а ее клиентская часть представлена на языке JavaScript.

Отправка SMS осуществляется с помощью API интерфейса шлюза sms24x7.ru

При разработке алгоритма модуля приема и обработки запросов можно выделить несколько основных этапов:

- Создание запросов оператором;
- Создание запроса самостоятельно клиентом в его личном кабинете;
- Заполнение формы запроса. Заполнение формы запроса упрощено возможностью выбора информации о машине и запчасти из имеющейся базы данных;
- Выбор компаний по фильтру (у каждой фирмы настраивается фильтр, т.е. из базы данных выбираются марки, модели машин и запчасти, которые продает этот магазин);
- Ответ магазинов. Они могут ответить «Есть», «Под заказ», «Нет».

Ответы от магазинов могут приходить:

- с использованием SMS-сообщения, содержащие контактную информацию о магазине, если был указан номер телефона клиента.
- через личный кабинет, в котором содержится более подробная информация. Например, магазин может задать вопрос в чате или указать стоимость запчасти, если она есть в наличии. Указать сроки доставки, если магазин отвечает «Под заказ».

Алгоритм работы разрабатываемого модуля представлен на рисунке 1.

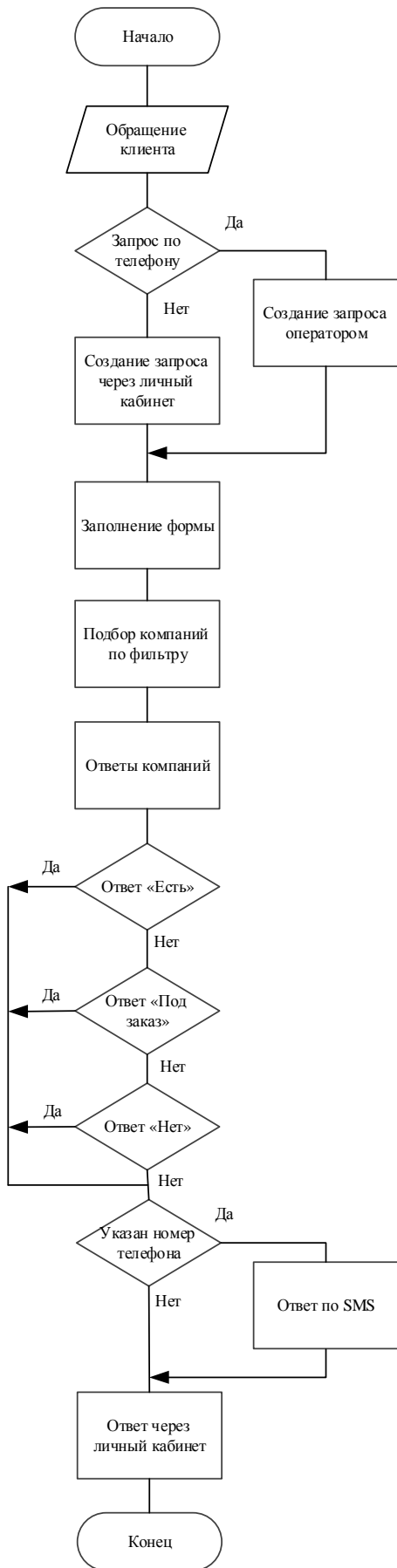


Рисунок 1 – Алгоритм приема и обработки запросов.

Ниже, на рисунке 2, представлена форма для заполнения запроса пользователем при поиске запчастей. После чего запрос будет отправлен в магазины, которые были выбраны системой по фильтру.

Добавить новый запрос

Выбранный Пользователь:

Логин: [nika4344](#) | Пароль: [334165](#) ^ [Красноярск](#) [Профиль](#) [Залогиниться](#)

Запрос:

| | | |
|--|--|----------------------------------|
| Взято из Гаража : | <input type="text" value="Очистить..."/> | <input type="button" value="?"/> |
| Город*: | <input type="text" value="Красноярск(575)"/> | <input type="button" value="?"/> |
| Марка*: | <input type="text" value="..."/> | <input type="button" value="?"/> |
| Модель*: | <input type="text" value="..."/> | <input type="button" value="?"/> |
| Год выпуска*: | <input type="text" value="..."/> | <input type="button" value="?"/> |
| Деталь*: Не нашли? | <input type="text"/> | <input type="button" value="?"/> |
| | <input type="button" value="Выбрать из справочника"/> | |
| Комментарий: | Укажите, как можно больше информации: Левая, правая сторона? Задняя, передняя? Размеры и т.д. | |
| | <input type="text"/> | <input type="button" value="?"/> |
| | <input type="button" value="+ Добавить еще деталь"/> | |

Дополнительные поля(рекомендуем заполнить все):

| | | |
|------------------------|--|----------------------------------|
| Износ детали: | <input type="text" value="Любая"/> | <input type="button" value="?"/> |
| Полный № Кузова(VIN)*: | <input type="text"/> | <input type="button" value="?"/> |
| № Двигателя: | <input type="text"/> | <input type="button" value="?"/> |
| Тип топлива: | <input type="text" value="Не важно..."/> | <input type="button" value="?"/> |
| Объем двигателя: | <input type="text" value="Не важно..."/> | <input type="button" value="?"/> |
| КПП: | <input type="text" value="Не важно..."/> | <input type="button" value="?"/> |
| Привод: | <input type="text" value="Не важно..."/> | <input type="button" value="?"/> |
| Руль: | <input type="text" value="Не важно..."/> | <input type="button" value="?"/> |

Рисунок 2 – Форма для заполнения запроса.

После создания запроса, он будет отображаться в личном кабинете клиента. На рисунке 3 представлена таблица из личного кабинета клиента, в которой отображается новый запрос и все запросы, которые были созданы ранее. А также представлена информация о запрашиваемой запчасти и ответы магазинов.

Найти запчасть
это просто и быстро!

e92.ru
Онлайн-рынок автозапчастей

Главная ПОИСК Запчастей Статистика, Экспресс поиск АвтоМагазины, Разборки Автосервисы Помощь Мой кабинет

Меню пользователя:

- Мои запросы
- Мой гараж
- Настройки

Мои отпросы

Здесь вы можете увидеть все Ваши запросы, которые вы когда-либо создавали.

| № | Дата | Онлайн | Город | Марка авто | Деталь | Ответы |
|----------|----------------|--------|------------|---|--------|-------------------------------------|
| № 325017 | 20:04 28.03.14 | Да | Красноярск | Honda Civic ролик натяжной | | 0, 0, 4 подробнее |
| № 325015 | 20:04 28.03.14 | Да | Красноярск | Honda Civic ремень ГРМ | | 0, 0, 4 подробнее |
| № 325013 | 20:03 28.03.14 | Да | Красноярск | Honda Civic помпа | | 1, 0, 5 подробнее |
| № 193178 | 11:28 27.07.13 | | Красноярск | Honda Civic коллектор выпускной - с катализатором 2 датчик | | 3, 5, 42 подробнее |
| № 185670 | 16:33 08.07.13 | | Красноярск | Honda Civic коллектор выпускной - с катализатором | | 4, 11, 40 подробнее |
| № 178599 | 11:27 20.06.13 | | Красноярск | Honda Civic бакет передний | | 4, 5, 44 подробнее |

Рисунок 3 – Личный кабинет клиента с ответами.

На сайте E92.ru, ответы пользователям приходят от магазинов, которые находятся online (Они отвечают на своих рабочих местах с помощью сайта или специальной программы). Так же в режиме реального времени в чате они могут уточнить интересующие их вопросы, если клиент забыл заполнить какое-нибудь поле или некорректно ввел информацию. Если клиенту пришел ответ «Есть» от магазина, то это означает, что требуемая запчасть имеется в наличии и покупателю необходимо только просмотреть контактные данные магазина, схему проезда, чтобы купить нужную ему запчасть.